



Gebrauchsanleitung

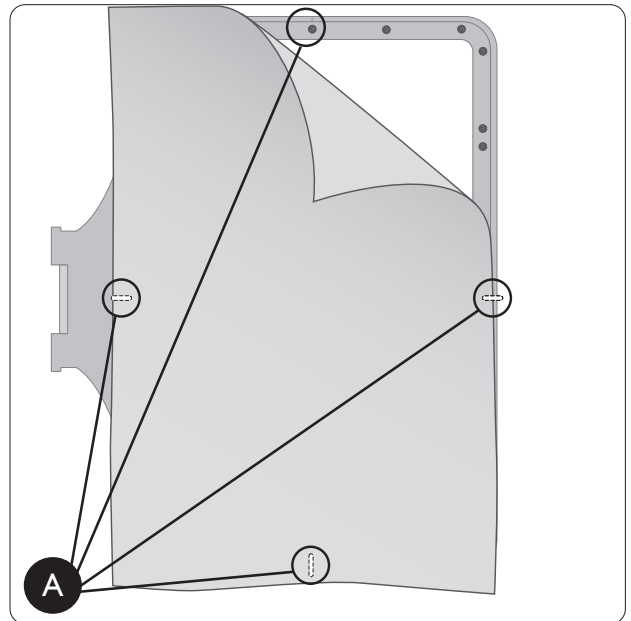
LARGE MAGNETIC HOOP 360x230MM

LARGE MAGNETIC HOOP

Dieser neue magnetische Stickrahmen bietet eine großzügige Stickfläche von 360 x 230 mm und ermöglicht ein schnelles und müheloses Einspannen aller Arten von Stoffen. Er eignet sich besonders gut für Endlosstickereien und Quiltarbeiten.

STICKRAHMEN

Kleine Erhebungen am Stickrahmen zeigen den Mittelpunkt des Stickbereichs an. Beim Positionieren des Stoffes im Stickrahmen können Sie die Erhebungen (Bild A) ganz einfach durch den Stoff hindurch mit den Fingerspitzen ertasten.



MAGNETE UND EINSpanNEN

Befestigen Sie den Stoff mit den Magneten am Stickrahmen. Die besten Ergebnisse erzielen Sie, wenn Sie die Magnete gleichmäßig um den Stickrahmen herum anbringen.

Um einen Magneten anzubringen, neigen Sie ihn leicht und schieben ihn in die richtige Position (Bild B). Bringen Sie zunächst die großen Magneten oben und unten und anschließend die seitlichen Magnete an: einen langen und einen kurzen auf jeder Seite, sodass der kurze Magnet dem langen gegenüberliegt und umgekehrt. Platzieren Sie die Magnete so, dass die Pfeile in Richtung der Stickfläche zeigen.

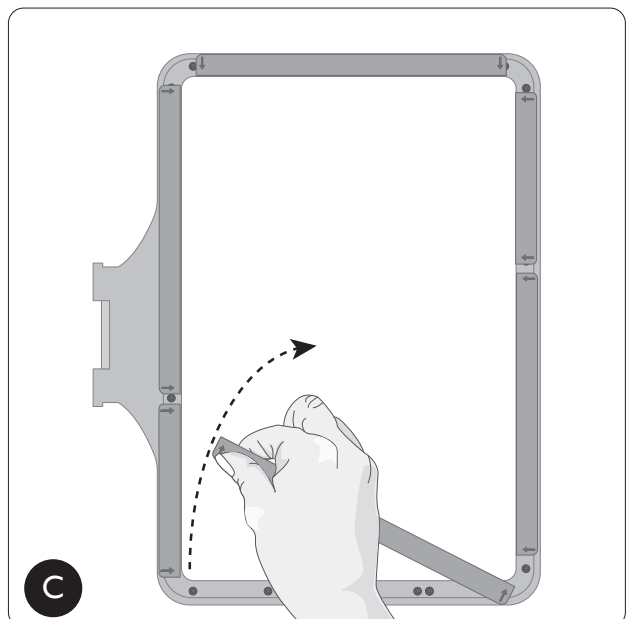
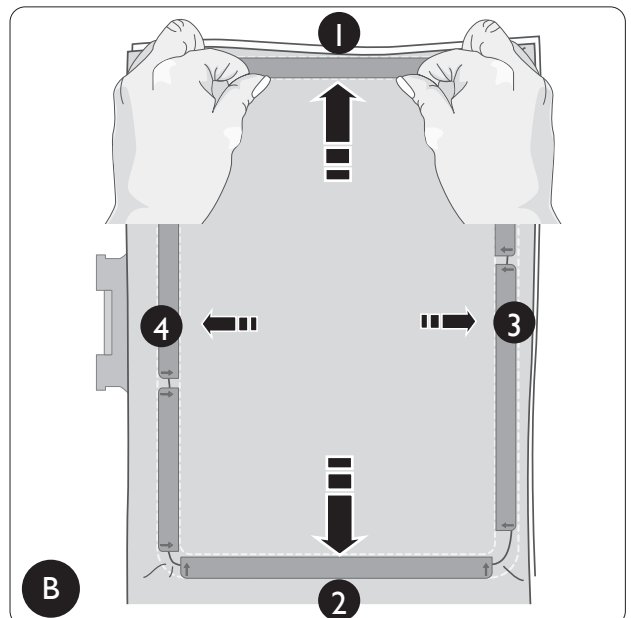
Achten Sie darauf, dass in jeder Ecke des Stickrahmens so viel Platz ist, dass er unter den Nähfuß passt.

Sie erzielen das beste Ergebnis, indem Sie die Magnete wie abgebildet platzieren (Bild B).

Sie nehmen einen Magneten ab, indem Sie vorsichtig auf seine Kante direkt unter dem Pfeil (Bild C) drücken und ihn zur Mitte des Rahmens schieben.

Wenn Sie die Magnete nicht benutzen, bewahren Sie sie am Stickrahmen angebracht auf.

Hinweis: Halten Sie die Magnete immer auseinander, um sich beim Hantieren damit nicht die Finger zu verletzen.



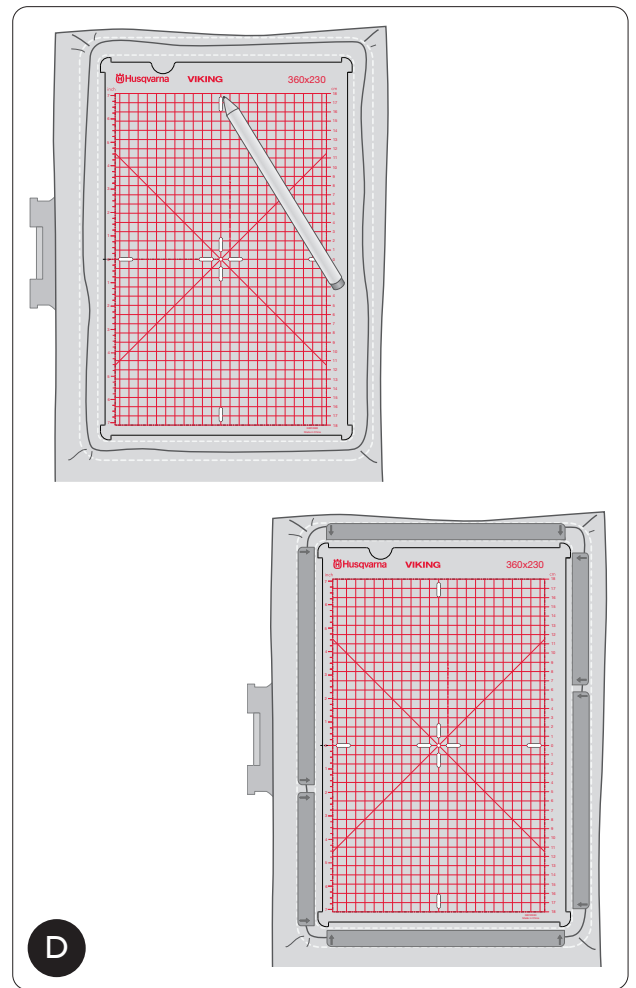
SCHABLONE

Die Schablone zeigt sowohl Zoll- als auch Zentimetermaße. Sie hilft Ihnen dabei, den Stoff gleichmäßig in den Stickrahmen einzuspannen, bevor Sie die Magnete anbringen. Außerdem lässt sich der Stoff damit beim Einspannen leichter straff halten.

An der Schablone befinden sich Schlitze, durch die Sie mit einem wasserlöslichen Stoffmarker Markierungen am Stoff anbringen können. Verwenden Sie die gedruckten Linien als Orientierungshilfe, um Ihren Stoff oder Ihr Projekt leichter auszurichten.

Passen Sie die Magnete beim Anbringen am besten genau zwischen die Rillen der Schablone ein, damit sich diese später leicht entfernen lässt. Richten Sie dafür einen Magneten mit der Lippe nach oben aus und legen Sie ihn dann vorsichtig nach unten um (Bild D).

Der Einsatz der Schablone empfiehlt sich vor allem für zarte und leichte Stoffe, da sie dazu beiträgt, dass der Stoff vorm Anbringen der Magnete sicher und gleichmäßig gespannt ist.



VERWENDUNGSMÖGLICHKEITEN DES STICKRAHMENS

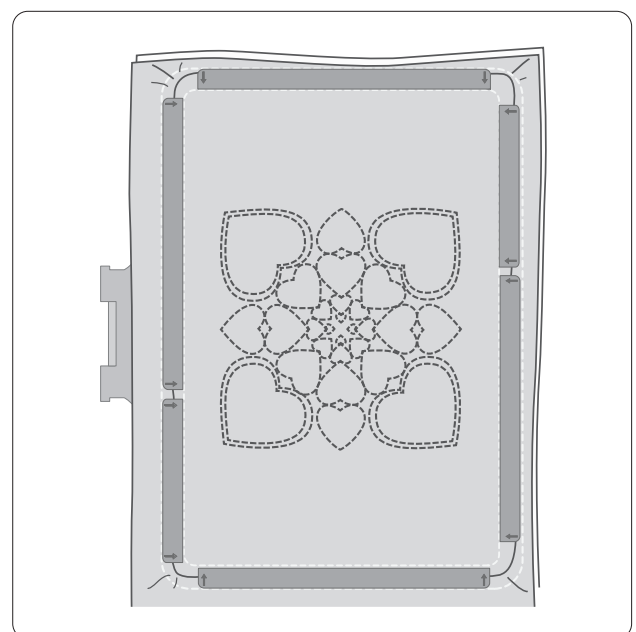
Dieser Stickrahmen ist für die Verwendung bei größeren Stickprojekten mit Stickvlies vorgesehen.

Damit lässt sich der Stoff einfach umspannen, ohne dass der Stickrahmen von der Maschine entfernt werden muss. Sie können dann in jede beliebige Richtung weitersticken. Dies bietet sich vor allem für große Projekte wie Quilts an, bei denen Sie die Ausrichtung ändern müssen, um eine größere Fläche abzudecken.

STANDARDSTICKEREIEN

Der Large Magnetic Hoop eignet sich aber auch für Standardstickereien.

Legen Sie das Vlies auf den Stickrahmen und positionieren Sie den Stoff darauf. Befestigen Sie den Stoff mit den Magneten am Stickrahmen.

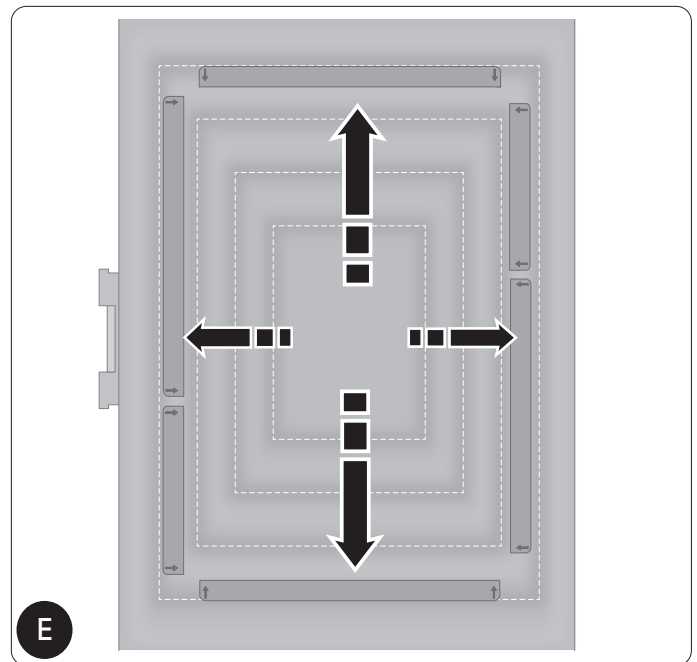


QILTEN

Dieser Stickrahmen eignet sich besonders gut für große Quiltprojekte, wie z. B. Edge-to-Edge-Stickereien. Beim Quilten empfiehlt es sich, in der Mitte des Quilts anzufangen und nach außen hin zu arbeiten (Bild E). Dank der großen Stickfläche können Sie größere Teile des Quilts bearbeiten und brauchen weniger häufig umzuspannen.

Um ein gleichmäßiges Stichbild zu erzielen, sollten Sie darauf achten, dass der Quilt sowohl auf der Vorder- als auch auf der Rückseite der Maschine vollständig abgestützt wird. Lassen Sie den Quilt wenn möglich nicht vom Tisch hängen, da er dadurch verziehen oder verrutschen kann. Verwenden Sie die großen Stickrahmenstützen, um den Quilt beim Sticken flach und stabil zu halten.

Der Stickrahmen lässt sich leicht umspannen, ohne dass er von der Maschine abgenommen werden muss. Dies ist besonders bei großen Projekten hilfreich, bei denen eine kontinuierliche Ausrichtung wichtig ist.



ENDLOSSTICKEREI

Endlosstickereien sticken Sie ganz einfach mit dem Magnetic Hoop. Verwenden Sie ein geeignetes Vlies für Ihr Projekt.

Stickern Sie das erste Endlosdesign und nehmen Sie anschließend die Magnete ab (Bild F). Verschieben Sie den Stoff, bis sich die Nadel am nächsten Positionsstich befindet (Bild G). Verfügt Ihre Maschine über die Funktion „Exakte Positionierung“, verwenden Sie diese (Bild H). Bewegen Sie die Nadel Stich für Stich zum nächsten Positionsstich. Bei Bedarf verschieben Sie den Stoff ein wenig. Befestigen Sie den Stoff mit einem der übrigen Magneten am Stickrahmen (Bild I). Fahren Sie mit dem Sticken fort.

Hinweis: Wenn Sie eine leere Spule herausnehmen möchten, heben Sie den Nähfuß an und nehmen Sie den Stickrahmen vorsichtig über die Ecken vom Stickaggregat ab. Wechseln Sie die Spule und bringen Sie den Stickrahmen wieder an.

